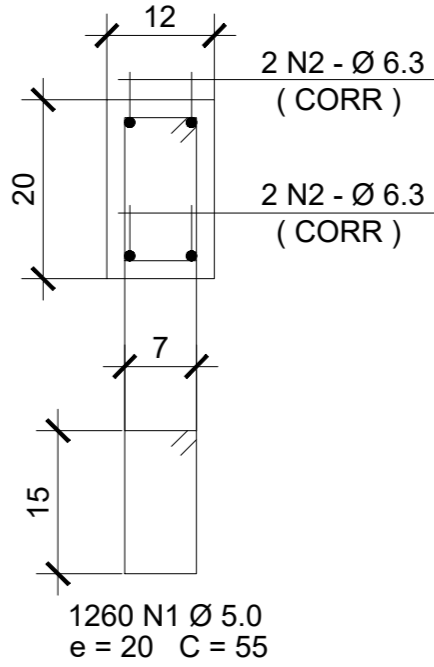
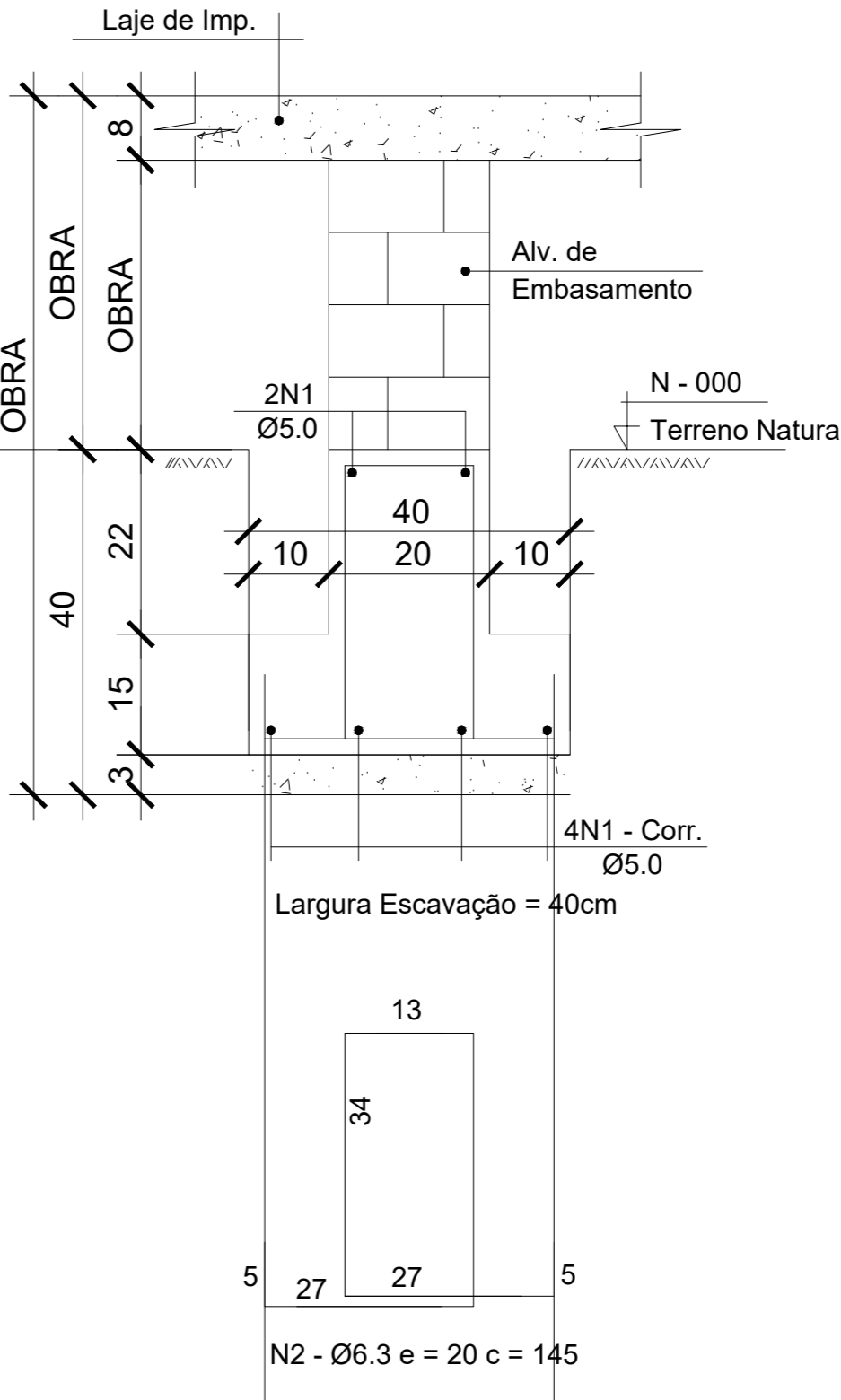


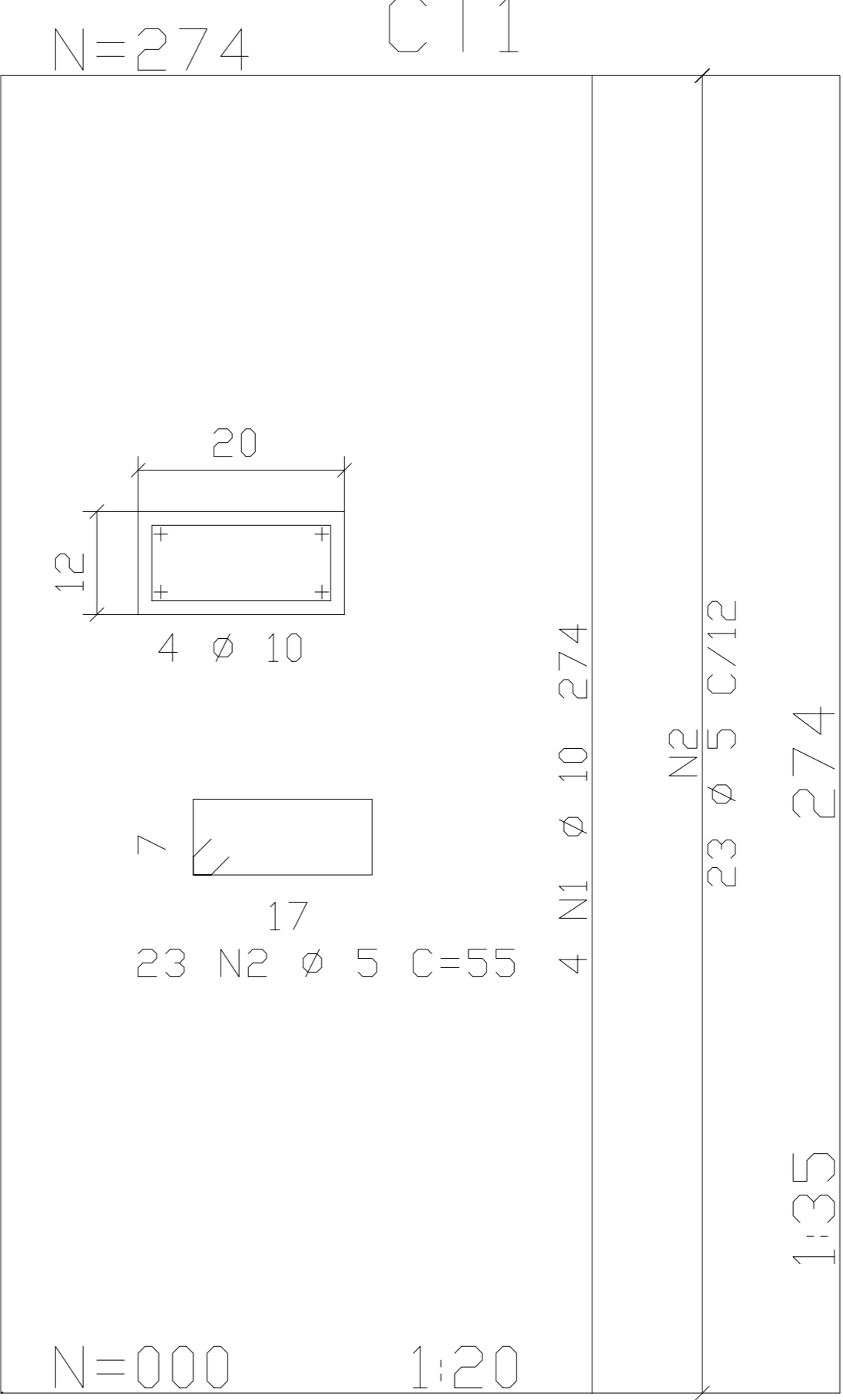
CT1 - 12 / 20 - TIPO - 2P = 87.5m
Esc.: 1 / 20



SC1 - 40/15
Esc.: 1/10



PILARES
(x26)



NOTAS GERAIS

- AS DIMENSÕES ESTÃO EM CENTÍMETROS E AS BITOLAS DOS FERROS EM MILÍMETROS.
- A EXECUÇÃO DAS ARMADURAS DEVERÁ OBEDECER AS PRESCRIÇÕES DA NORMA NBR-6118 E DA EB-3.
- AS ESPECIFICAÇÕES CONTIDAS NESTE PROJETO NÃO PODERÃO SER ALTERADAS SEM A CONSULTA PRÉVIA AO PROJETISTA.
- CASO SEJA NECESSÁRIO EMENDA DE BARRA NÃO ESPECIFICADA NESTE PROJETO, ESTA DEVERÁ SER FEITA CONFORME AS ESPECIFICAÇÕES DO ITEM 6.3.5 DA NBR-6118.
- COLOCAR GRAMPOS DE PROTEÇÃO CONTRA FLAMBAGEM DAS BARRAS LONGITUDINAIS, CONFORME DET "A".
- OS GANCHOS NAS EXTREMIDADES DAS BARRAS DA ARMADURA SERÃO EM ÂNGULO RETO, COM RAIO DE CURVATURA E PONTA RETA CONFORME DETALHE "C".
- OS ESPAÇAMENTOS VERTICAIS E HORIZONTAIS ENTRE AS BARRAS LONGITUDINAIS DEVERÃO RESPEITAR OS VALORES MÍNIMOS INDICADOS NO DETALHE "B".
- AS BARRAS DA ARMADURA DEVERÃO SER MANTIDAS COM SEGURANÇA NOS LUGARES PREVISTOS DURANTE O LANÇAMENTO DE CONCRETO DEFINIDO NO PROJETO.
- NA MONTAGEM DAS ARMADURAS DAS VIGAS NAS FORMAS, AS BARRAS LONGITUDINAIS DAS VIGAS APOIADAS DEVERÃO FICAR POR CIMA DAS BARRAS DA VIGA QUE LHE SERVE DE APOIO.
- CONFERIR TODAS AS MEDIDAS ANTES DO CORTE, DOBRAMENTO E MONTAGEM DAS ARMADURAS.
- FCK PARA VIGAS, LAJES, PILARES E FUNDAÇÕES MOLDADAS IN LOCO: 20MPa (CLASSE C20).
- MÓDULO DE ELASTICIDADE INICIAL Eci = 31GPa.
- MÓDULO DE ELASTICIDADE SECANTE Ecs = 26GPa.
- COBRIMENTO DAS PEÇAS ESTRUTURAIS
 - LAJE = 2,5cm
 - VIGAS = 2,5cm
 - PILAR = 3,0cm
 - FUNDAÇÕES = 5,0cm
- O CONCRETO DEVERÁ SER VIBRADO MECANICAMENTE.
- DIMENSÕES NÃO ESPECIFICADAS PARA PEÇAS DE CONCRETO ARMADO = cm.
- DIÂMETRO MÁXIMO CARACTERÍSTICO DO AGREGADO GRAUADO = 19cm.
- CONSUMO MÍNIMO DE CIMENTO POR m³ PARA CONCRETO ESTRUTURAL = 350kg.
- AÇO ESTRUTURAL CA50/CA60 - FY = 500MPa - FY 600 MPa, MARCA GERDAL, BELGO MINEIRA OU SIMILAR.
- RETIRADA DE FORMAS:
 - FUNDO DE VIGAS = 14 DIAS (REESCORAR ATÉ 28 DIAS)
 - LATERAIS DE VIGAS = 07 DIAS
 - PILAR = 14 DIAS
 - PANEL E LAJE = 14 DIAS (REESCORAR ATÉ 28 DIAS)
- APÓS A VERIFICAÇÃO DO INÍCIO DA PEGA DO CONCRETO, AS PEÇAS DEVERÃO ESTAR SEMPRE MOLHADAS, E SE POSSÍVEL COBERTAS.
- NÃO USAR ADITIVOS A BASE DE CLORETOS.
- ABATIMENTO (SLUMP) DO CONCRETO:
 - FUNDAÇÕES = 90 + 10mm
 - DEMAIS PEÇAS = 100 + 20mm
- TODA PEÇA EM CONTATO DIRETO COM O SOLO DEVERÁ TER BASE EM CONCRETO MAGRO COM ESPESURA DE 5cm.
- TODO O TERRENO DEVERÁ SER APOIADO SATISFATORIAMENTE ANTES DA APLICAÇÃO DO CONCRETO MAGRO.
- AS FORMAS DE MADEIRA DEVERÃO SER MOLHADAS ATÉ O ENCHARCAMENTO INSTANTES ANTES DA CONCRETAGEM.
- DEVERÃO SER USADOS ESPAÇADORES PLÁSTICOS PARA GARANTIR O COBRIMENTO DAS ARMADURAS.

PROPRIETÁRIO:

PROJETO:

CONSTRUÇÃO:

1	14 MAR 12	LIBERADO PARA CONSTRUÇÃO		
0	25 NOV 10	EMIÇÃO INICIAL PARA APROVAÇÃO		
REV.	DATA	DESCRIÇÃO		APROV.
IRAN CARDOSO PONTES		CLIENTE	PREFEITURA MUNICIPAL DE MACEIÓ	
ENGRº CIVIL 1338 DI AL. CB 0105195		OBRA:	CONST. PRAÇA DA JUVENTUDE - ADMINIST. E CONVIVÊNCIA	
AV TOMÁS ESPINDOLA, 326, S. 2012 - FAROL		LOCAL:	COMPLEXO RESIDENCIAL BENEDITO BENTES, MACEIÓ / AL	
5705-000 MACEIÓ/AL. TELEFAX (82)3300000		TÍTULO:	ESTRUTURA EM CONCRETO ARMADO	
e-mail: icpontes@uol.com.br			LOCAÇÃO DE FUNDAÇÕES VESTIÁRIOS	
EVENTO	NOME	DATA	REV.	SUBST. DES. N.
PROJETO	Iran C. Pontes	23 NOV 10	1	
DESENHO	Lucas Emanuel	25 NOV 10		
CONFERIDO	Iran C. Pontes	12 MAR 12		
DESENHO Nº				
PRANCHA 07/10				